

BUSCAS UNA **MEJOR PROTECCIÓN**
CONTRA EL FRÍO Y EL CALOR
Y QUIERES **REDUCIR EL CONSUMO?**



Fassatherm[®] **Classic**

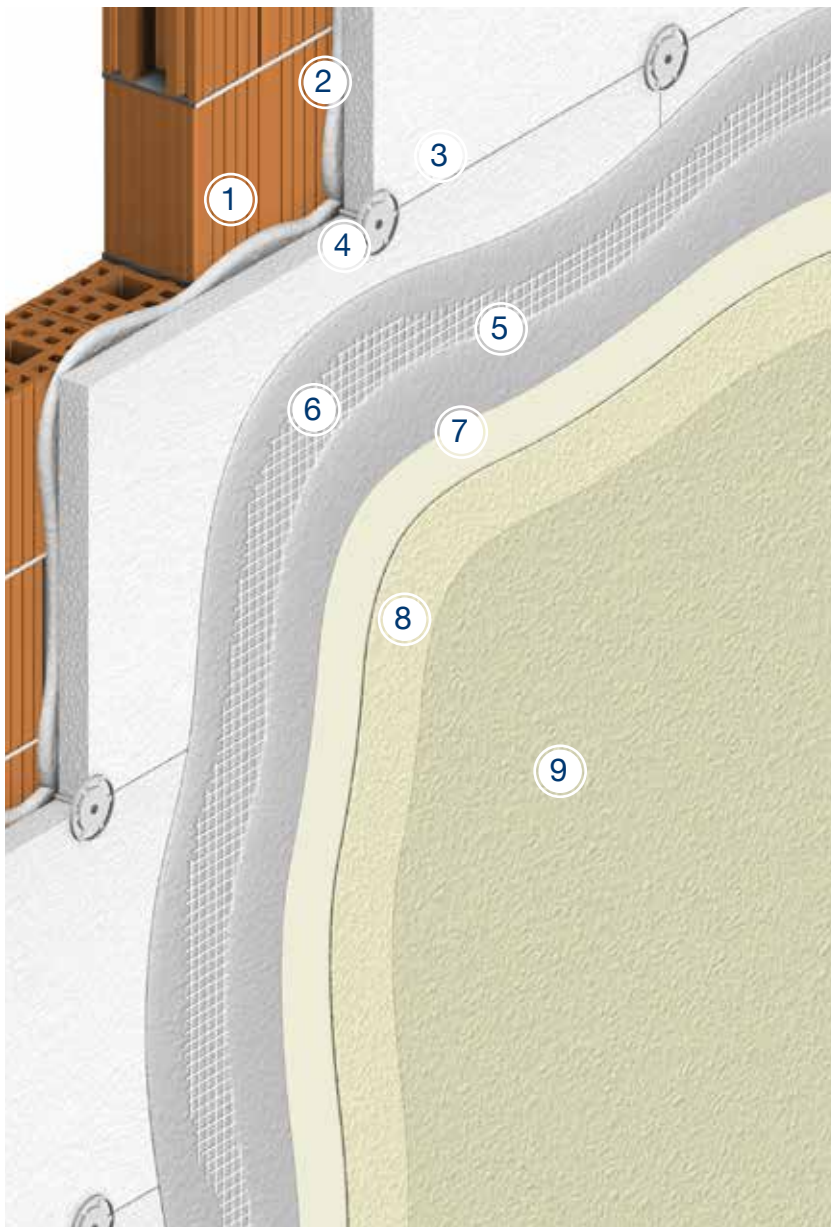
- **Termoaislante**
- **Seguro**
- **Eficiente**
- **Óptima protección calor/frío**
- **Consumos reducidos**
- **Buena relación calidad/precio**





Ciclo con paneles aislantes en **EPS**.

Aislante = EPS



1. Soporte

2. Adhesivos

A 50
A 96
AL 88

3. Panel aislante en EPS

4. Fijación manual

Espiga para atornillar
FASSA TOP FIX 2G
Espiga a percusión
FASSA COMBI FIX

5. Rasantes

A 50
A 96
AL 88
Flexytherm 11

6. Malla de armado

FASSANET 160

7. Primer fijadores

FX 526
FS 412
FA 249
Fassil F 328

8. Revestimientos coloreados

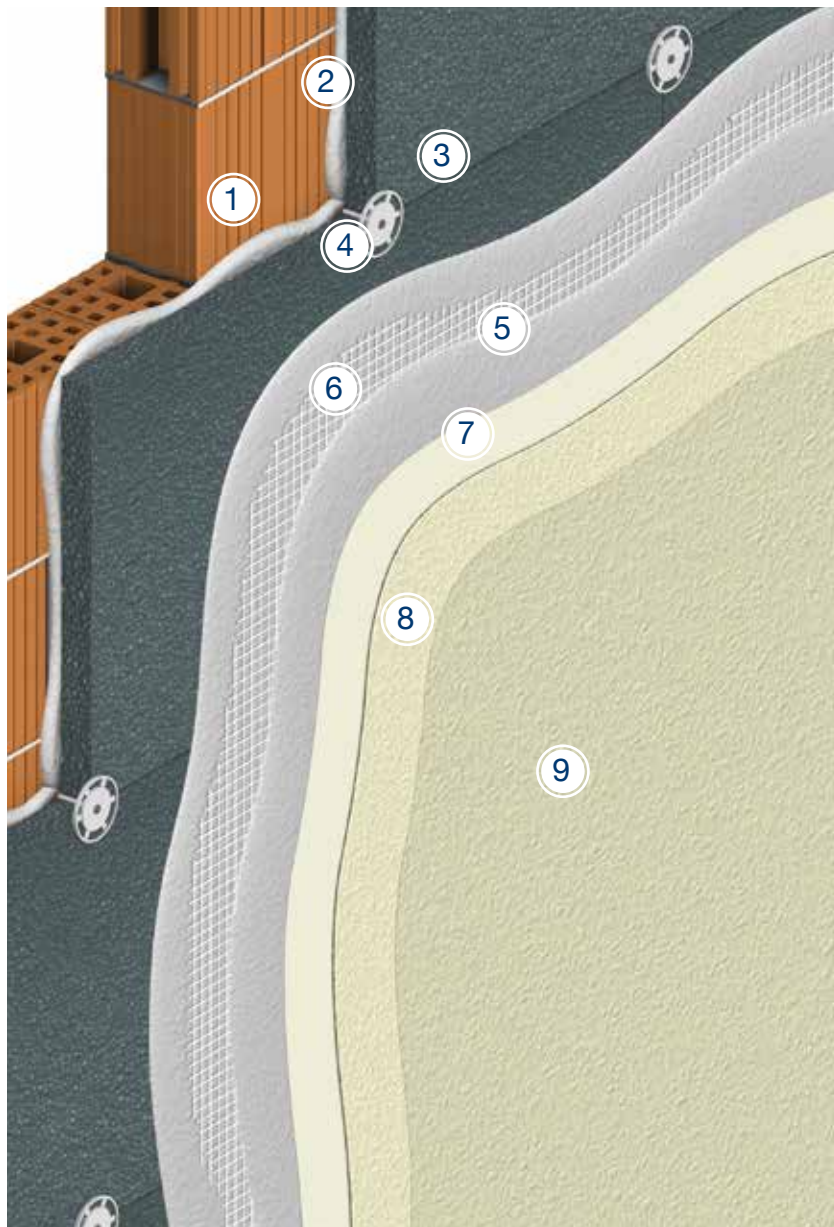
RX 561
RSR 421
RTA 549
Fassil R 336

9. Revestimiento protectorio

SKIN 432

Ciclo con paneles aislantes en **GRAFITO**.

Aislante = Grafito

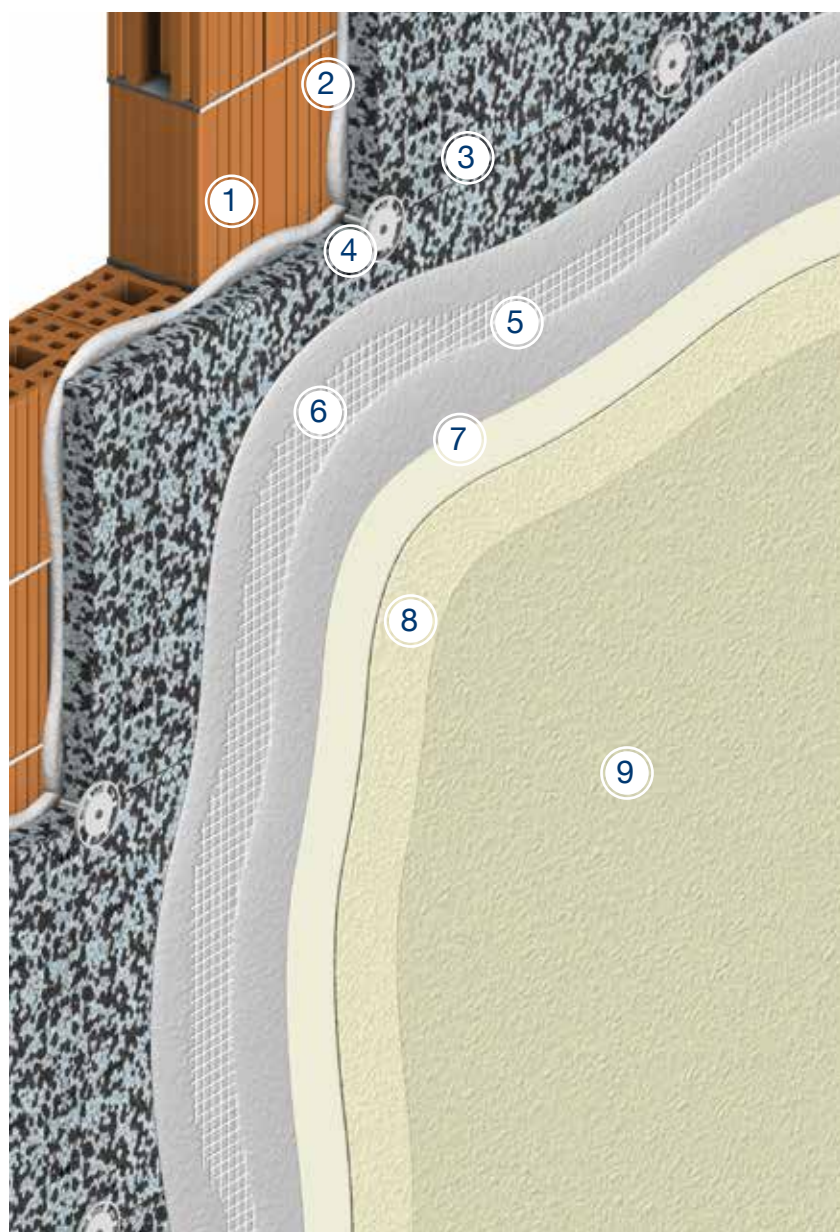
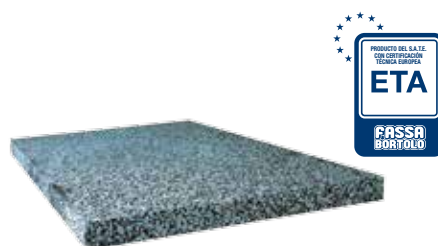


- 1. Soporte**
- 2. Adhesivo**
A 50
- 3. Panel aislante en GRAFITO**
- 4. Fijación manual**
Espiga para atornillar
FASSA TOP FIX 2G
Espiga a percusión
FASSA COMBI FIX
- 5. Rasantes**
A 50
A 96
AL 88
Flexytherm 11
- 6. Malla de armado**
FASSANET 160
- 7. Primer fijadores**
FX 526
FS 412
FA 249
Fassil F 328
- 8. Revestimientos coloreados**
RX 561
RSR 421
RTA 549
Fassil R 336
- 9. Revestimiento protectorio**
SKIN 432



Ciclo con paneles aislantes **COLOREX GRIP 032.**

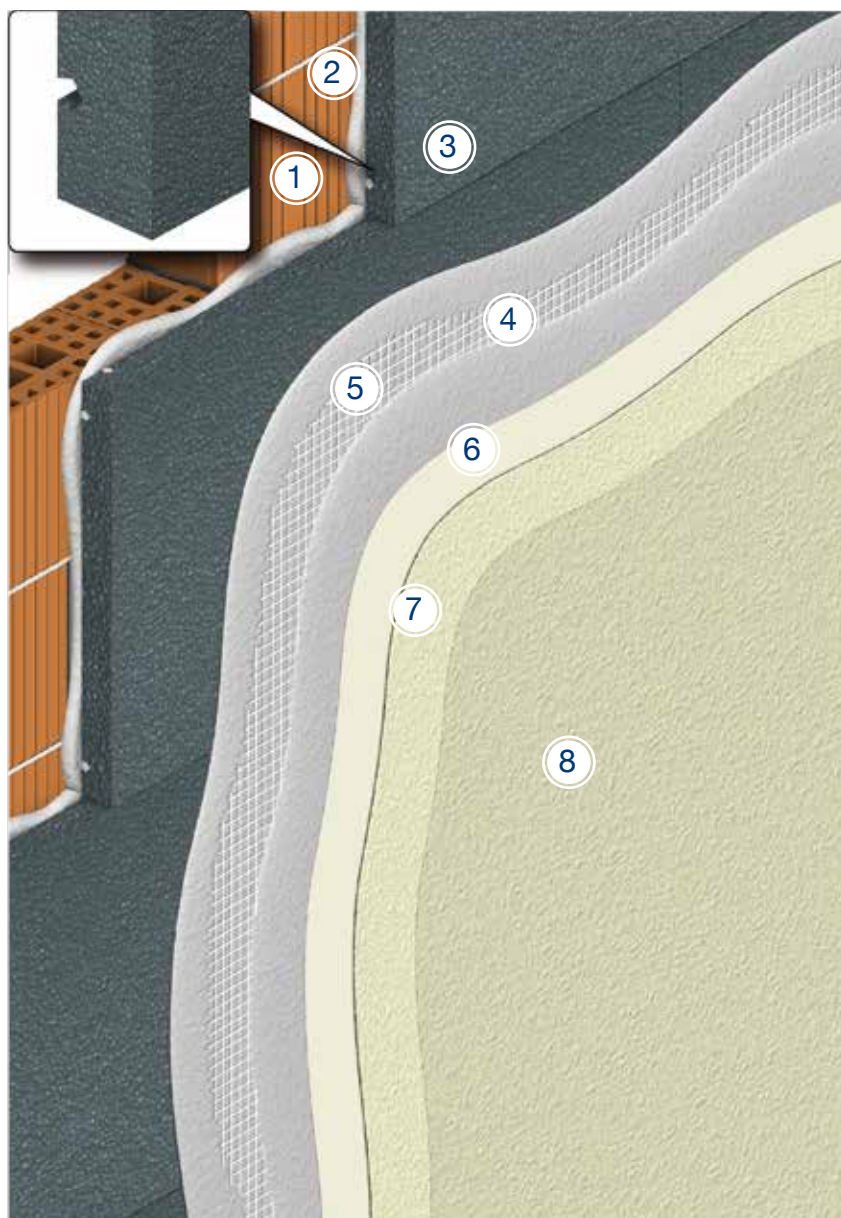
Aislante = Colorex Grip 032



- 1. Soporte**
- 2. Adhesivo**
A 50
- 3. Panel aislante**
COLOREX GRIP 032
- 4. Fijación manual**
Espiga para atornillar
FASSA TOP FIX 2G
Espiga a percusión
FASSA COMBI FIX
- 5. Rasantes**
A 50
A 96
AL 88
Flexytherm 11
- 6. Malla de armado**
FASSANET 160
- 7. Primer fijadores**
FX 526
FS 412
FA 249
Fassil F 328
- 8. Revestimientos coloreados**
RX 561
RSR 421
RTA 549
Fassil R 336
- 9. Revestimiento protectorio**
SKIN 432

Ciclo con paneles aislantes **FIXPOR 031.**

Aislante = Fixpor 031

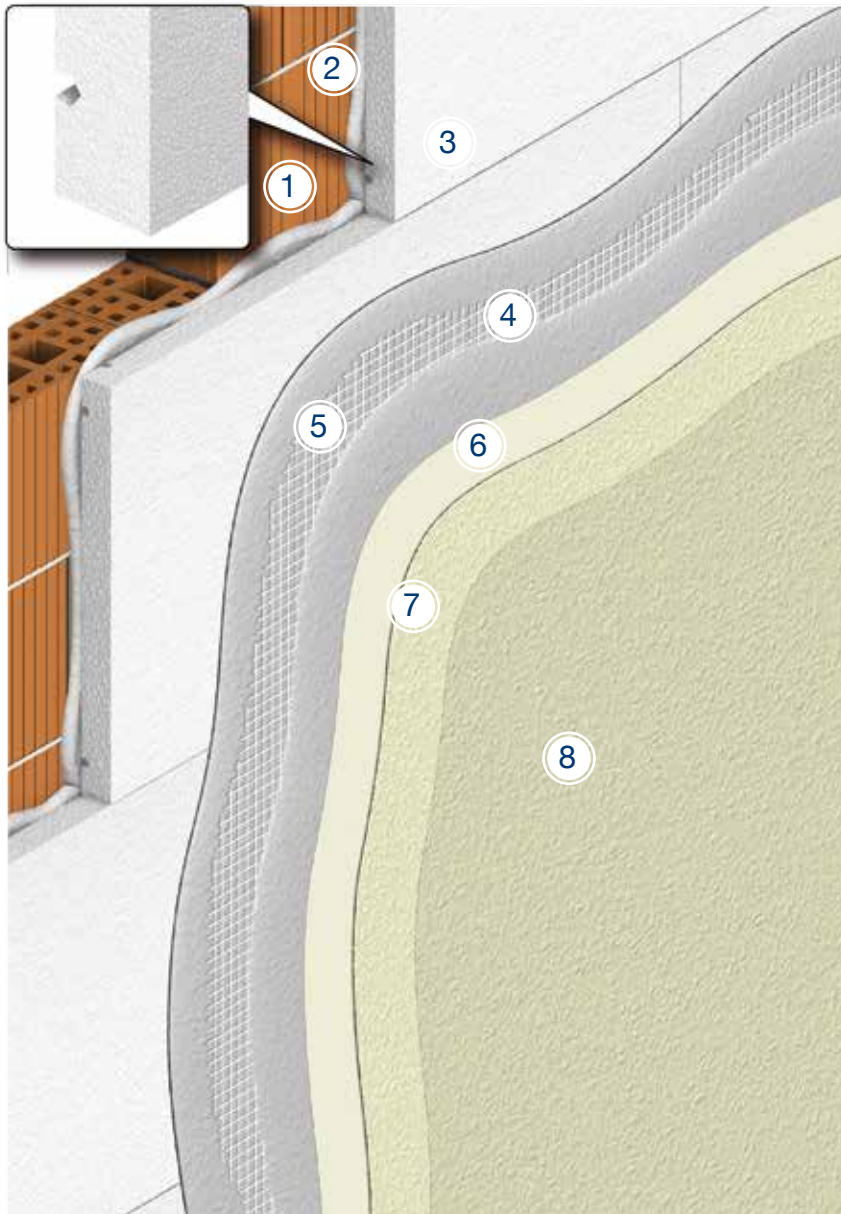


- 1. Soporte**
- 2. Adhesivo**
A 50
- 3. Panel aislante FIXPOR 031**
- 4. Rasantes**
A 50
A 96
AL 88
Flexytherm 11
- 5. Malla de armado**
FASSANET 160
- 6. Primer fijadores**
FX 526
FS 412
FA 249
Fassil F 328
- 7. Revestimientos coloreados**
RX 561
RSR 421
RTA 549
Fassil R 336
- 8. Revestimiento protectorio**
SKIN 432



Ciclo con paneles aislantes **FIXPOR 036.**

Aislante = Fixpor 036



- 1. Soporte**
- 2. Adhesivo**
A 50
- 3. Panel aislante**
FIXPOR 036
- 4. Rasantes**
A 50
A 96
AL 88
Flexytherm 11
- 5. Malla de armado**
FASSANET 160
- 6. Primer fijadores**
FX 526
FS 412
FA 249
Fassil F 328
- 7. Revestimientos coloreados**
RX 561
RSR 421
RTA 549
Fassil R 336
- 8. Revestimiento protectorio**
SKIN 432